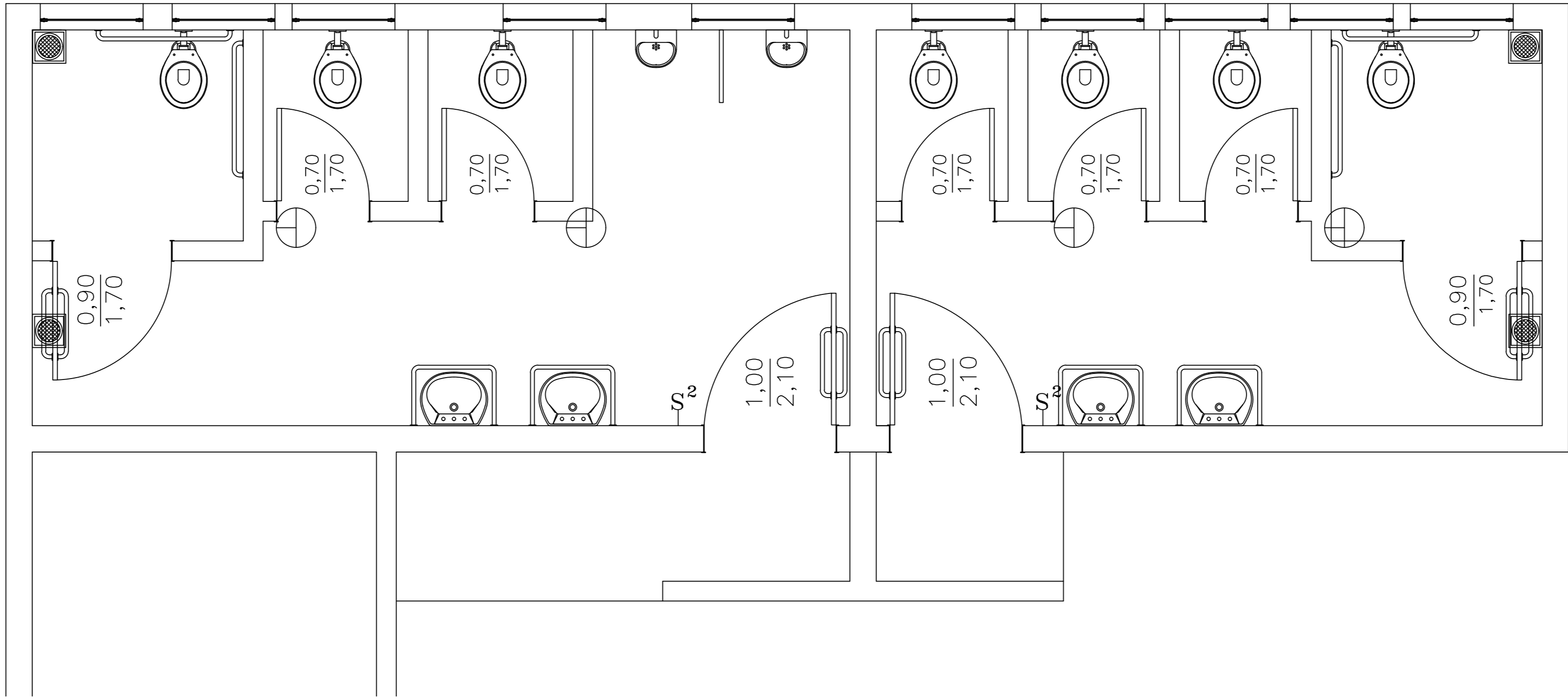


LEGENDA:

PVC Soldável branco	
	– Caixa Sifonada 100x100x50mm (Detalhado/em Planta)
	– Caixa Sifonada 150x150x50mm (Detalhado/em Planta)
	– Joelho 45 100mm (Detalhado/em Planta)
	– Joelho 45 50mm (Detalhado/em Planta)
	– Joelho 90 100mm (Detalhado/Sobe)
	– Joelho 90 50mm (Detalhado/Sobe)
	– Junção 100x50mm (Detalhado/em Planta)
	– Junção 50mm (Detalhado/em Planta)
	– Luva 100mm (Detalhado/em Planta)
	– Luva 50mm (Detalhado/Frontal)
	– Luva 50mm (Detalhado/Frontal)
	– Ralo sifonado circular 100x40mm (Detalhado/em Planta)
	– Redução 50x40mm (Detalhado/em Planta)
	– Tê 50mm (Detalhado/Frontal)
	– Caixa de Inspeção para esgoto (Detalhado/em Planta)
PRUMADAS	
	Tubo Ventilação
TUBULAÇÃO	
	– Tubo PVC Soldável branco 100mm (Detalhado)
	– Tubo PVC Soldável branco 50mm (Detalhado)



Planta - Esquema Elétrico

Escala 1:100

LEGENDA

- ⊕ Ponto de Luz no Teto – 04 Unidades
- ⌚ Interruptor c/ duas Teclas H=1,10 – 04 Unidades

PROJETO COMPLETO

PROJETO:
REFORMA DO BANHEIRO MASCULINO E FEMININO DA RODOVIÁRIA DE INÚBIA PAULISTA.

LOCAL:
AVENIDA LEÃO MIGUEL BANNWART, N°40 – CENTRO INÚBIA PAULISTA – SP.

PROPRIETÁRIO:
PREFEITURA MUNICIPAL DE INÚBIA PAULISTA

FOLHA N°
05/06

ASSUNTO:
Planta– esquema elétrico

SITUAÇÃO

VIDE FOLHA 01/06

DECLARO QUE A APROVAÇÃO DO PROJETO POR PARTE DA PREFEITURA NÃO IMPLICA NO RECONHECIMENTO DO DIREITO DE PROPRIEDADE DO TERRENO.

PROPRIETÁRIO
PREFEITURA DO MUNICÍPIO DE INÚBIA PAULISTA
JOÃO SOARES DOS SANTOS

ÁREAS

AUTOR DO PROJETO E RESP. TÉCNICO
EMERSON LUIS CAVALARO DE A. PAULA
ARQUITETO E URBANISTA – CAU N°A25459–2

DATA:
30/01/2023

Digitalização:
Vitória Bernardo

ESCALA:
INDICADA

R.R.T.

APROVAÇÃO: